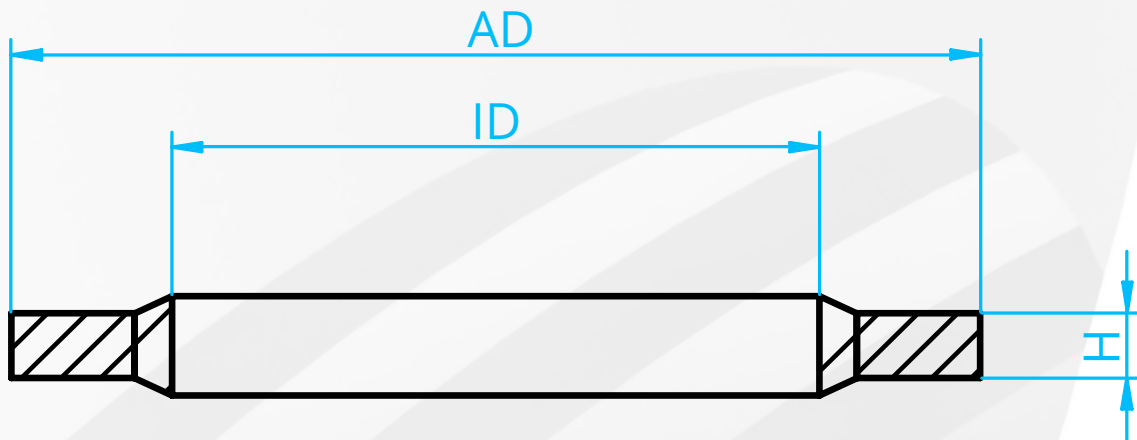


BS 500



METRISCH	INCH	BSP	ID	TOL. ID	AD	TOL. AD	H	TOL. H
M3.5			4,10	±0.10	7,20	+0.13	1,00	±0.10
M4			4,50	±0.10	7,00	+0.13	1,00	±0.10
M5			5,70	±0.10	9,00	+0.13	1,00	±0.10
M5			5,70	±0.10	10,00	+0.13	1,00	±0.10
M5.5			6,20	±0.10	9,20	+0.13	1,00	±0.10
M6			6,70	±0.10	10,00	+0.13	1,00	±0.10
M6			6,70	±0.10	11,00	+0.13	1,00	±0.10
M6.5			7,10	±0.10	12,00	+0.13	1,00	±0.10
M6.7			7,30	±0.10	10,20	+0.13	1,00	±0.10
M8			8,50	±0.10	13,40	+0.13	1,00	±0.10
M8			8,70	±0.10	13,00	+0.13	1,00	±0.10
M8			8,70	±0.10	14,00	+0.13	1,00	±0.10
M8			8,70	±0.10	16,00	+0.13	1,00	±0.10
M8.5			9,30	±0.10	13,30	+0.13	1,00	±0.10
M10			10,35	±0.10	16,00	+0.13	2,00	±0.10
M10			10,70	±0.10	16,00	+0.13	1,50	±0.10
M10			10,70	±0.10	18,00	+0.13	1,50	±0.10
M11			11,40	±0.10	16,30	+0.13	1,50	±0.10
M11			11,80	±0.10	18,50	+0.13	1,50	±0.10
M11			11,80	±0.10	19,10	+0.13	1,50	±0.10

BS 500

METRISCH	INCH	BSP	ID	TOL. ID	AD	TOL. AD	H	TOL. H
M12			12,70	±0.10	18,00	+0.13	1,50	±0.10
M12			12,70	±0.10	20,00	+0.13	1,50	±0.10
M13			13,70	±0.10	20,00	+0.13	1,50	±0.10
M13			13,70	±0.10	22,00	+0.13	1,50	±0.10
M13.5			14,00	±0.10	18,70	+0.13	1,50	±0.10
M14			14,70	±0.10	22,00	+0.13	1,50	±0.10
M15			16,00	±0.10	22,70	+0.13	1,50	±0.10
M16			16,70	±0.10	24,00	+0.13	1,50	±0.10
M17			17,40	±0.10	24,00	+0.13	1,50	±0.10
M17.5			18,00	±0.10	24,70	+0.13	1,50	±0.10
M18			18,70	±0.10	26,00	+0.13	1,50	±0.10
M20			20,70	±0.10	28,00	+0.13	1,50	±0.10
M21			21,50	±0.10	28,70	+0.13	2,50	±0.10
M22			22,50	±0.10	28,00	+0.13	1,50	±0.10
M22			22,70	±0.10	30,00	+0.13	2,00	±0.10
M22			22,70	±0.10	30,00	+0.13	3,00	±0.10
M24			24,70	±0.10	32,00	+0.13	2,00	±0.10
M26			26,70	±0.10	35,00	+0.13	2,00	±0.10
M27			27,20	±0.10	36,00	+0.13	2,00	±0.10
M28			28,70	±0.10	37,00	+0.13	2,00	±0.10
M30			31,00	±0.10	39,00	+0.13	2,00	±0.10
M33			33,70	±0.10	42,00	+0.13	2,00	±0.10
M33			34,30	±0.10	43,00	+0.13	2,00	±0.10
M36			36,70	±0.10	46,00	+0.13	2,00	±0.10
M39			40,00	±0.10	51,00	+0.13	2,50	±0.10
M42			42,70	±0.10	53,00	+0.13	3,00	±0.10
M48			48,70	±0.10	59,00	+0.13	3,00	±0.10
M51			52,00	±0.10	60,00	+0.13	3,00	±0.10
M52			53,30	±0.10	64,50	+0.13	3,00	±0.10
M60			60,70	±0.10	73,00	+0.13	3,00	±0.10
	6BA		3,05	±0.10	6,35	+0.13	1,20	±0.10

BS 500

METRISCH	INCH	BSP	ID	TOL. ID	AD	TOL. AD	H	TOL. H
	4BA		4,12	$\pm 0,10$	7,26	+0.13	1,20	± 0.10
	2BA		5,21	± 0.10	8,38	+0.13	1,20	± 0.10
	1/4		6,86	± 0.10	13,21	+0.13	1,20	± 0.10
	1/4		6,99	± 0.10	13,34	+0.13	1,20	± 0.10
	5/16		8,31	± 0.10	13,34	+0.13	1,20	± 0.10
	5/16		8,64	± 0.10	14,22	+0.13	1,20	± 0.10
	3/8	1/8	10,37	± 0.10	15,88	+0.13	2,00	± 0.10
	0.4		11,26	± 0.10	18,36	+0.13	2,00	± 0.10
	7/16		11,69	± 0.10	19,05	+0.13	2,00	± 0.10
	1/2	1/4	13,74	± 0.10	20,57	+0.13	2,00	± 0.10
	9/16		14,86	± 0.10	22,23	+0.13	2,00	± 0.10
	0.6		15,83	± 0.10	22,23	+0.13	2,00	± 0.10
	5/8		16,51	± 0.10	25,4	+0.13	2,00	± 0.10
		3/8	17,28	± 0.10	23,8	+0.13	2,00	± 0.10
	11/16		18,16	± 0.10	25,4	+0.13	2,50	± 0.10
	3/4		19,69	± 0.10	26,92	+0.13	2,50	± 0.10
	13/16	1/2	21,54	± 0.10	28,58	+0.13	2,50	± 0.10
	7/8	5/8	23,49	± 0.10	31,75	+0.13	2,50	± 0.10
	15/16		24,26	± 0.10	33,27	+0.13	2,50	± 0.10
	1	3/4	27,05	± 0.10	34,93	+0.13	2,50	± 0.10
	1+1/16		27,82	± 0.10	38,61	+0.13	2,50	± 0.10
	1+1/8		29,33	± 0.10	36,58	+0.13	2,50	± 0.10
	1+3/16	7/8	30,81	± 0.10	38,1	+0.13	2,50	± 0.10
	1+1/4		32,64	± 0.10	41,4	+0.13	3,20	± 0.10
	1+5/16	1	33,89	± 0.10	42,8	+0.13	2,50	± 0.10
	1+5/16	1	33,89	± 0.10	42,8	+0.13	3,20	± 0.10
	1+3/8		35,94	± 0.10	44,45	+0.13	3,20	± 0.10
	1+1/2		38,96	± 0.10	47,75	+0.13	3,20	± 0.10
	1+5/8	1+1/4	42,93	± 0.10	52,38	+0.13	2,50	± 0.10
	1+5/8	1+1/4	42,93	± 0.10	52,38	+0.13	3,20	± 0.10
	1+3/4		45,34	± 0.10	57,15	+0.13	3,20	± 0.10

BS 500

METRISCH	INCH	BSP	ID	TOL. ID	AD	TOL. AD	H	TOL. H
	1+7/8	1+1/2	48,44	±0.10	58,60	+0.13	2,50	±0.10
	1+7/8	1+1/2	48,44	±0.10	58,60	+0.13	3,20	±0.10
	2		51,69	±0.10	63,50	+0.13	3,20	±0.10
	2+1/8		54,89	±0.10	69,85	+0.13	3,20	±0.10
	2+1/4		58,04	±0.10	70,36	+0.13	3,20	±0.10
		2	60,58	±0.10	73,03	+0.13	2,50	±0.10
		2	60,58	±0.10	73,03	+0.13	3,20	±0.10
	2+1/2		64,39	±0.10	77,72	+0.13	3,20	±0.10
		2+1/4	66,68	±0.10	79,50	+0.13	3,20	±0.10